

## Создание файла mempatch

Иногда возникает необходимость для правки небольшой области памяти электронного блока, чаще всего области EEPROM.

Существует несколько способов выполнения этой задачи:

- изменение области памяти при помощи редактора EEPROM. Этот способ удобен для единичного случая.
- если Вам понадобится изменять одну и ту же область памяти на большом количестве автомобилей одной модели. В этом случае удобнее будет файл \*.mempatch.

**Например:** для изменения световой конфигурации: фонарей, фар и т.д. на автомобиле Jetta BCM PQ35 необходимо изменить область EEPROM. Для этого нам понадобится обычный текстовый блокнот.

### Начинаем создавать файл \*.mempatch

```
<MEMPATCH>
  <HEAD>
    <LOGIN></LOGIN>
    <ALFID></ALFID>
    <DIAGMODE></DIAGMODE>
  </HEAD>
  <DATABLOCKS>
    <DATABLOCK>
      <NAME></NAME>
      <ADDRESS></ADDRESS>
      <DATA></DATA>
    </DATABLOCK>
  </DATABLOCKS>
</MEMPATCH>
```

---

### Директивы заголовка:

- **LOGIN** – логин, необходим для записи данных в контроллер. *Например: логин для блока BCM платформы PQ35: 42013*
- **ALFID** – добавочные данные. *Например: если данные размером 5 байт, а запись производится с размером 6 байт, то добавляется 1. Если не используете, оставьте поле пустым.*
- **DIAGMODE** – режим диагностической сессии, при которой будет производиться загрузка данных в контроллер. Если Вы используете режим стандартной диагностики – оставьте поле пустым.

Режимы:

- ENGINEER
- EOL
- UDS\_ENGINEER
- UDS\_EOL

## VAG-CAN PRO

### Директивы блока данных:

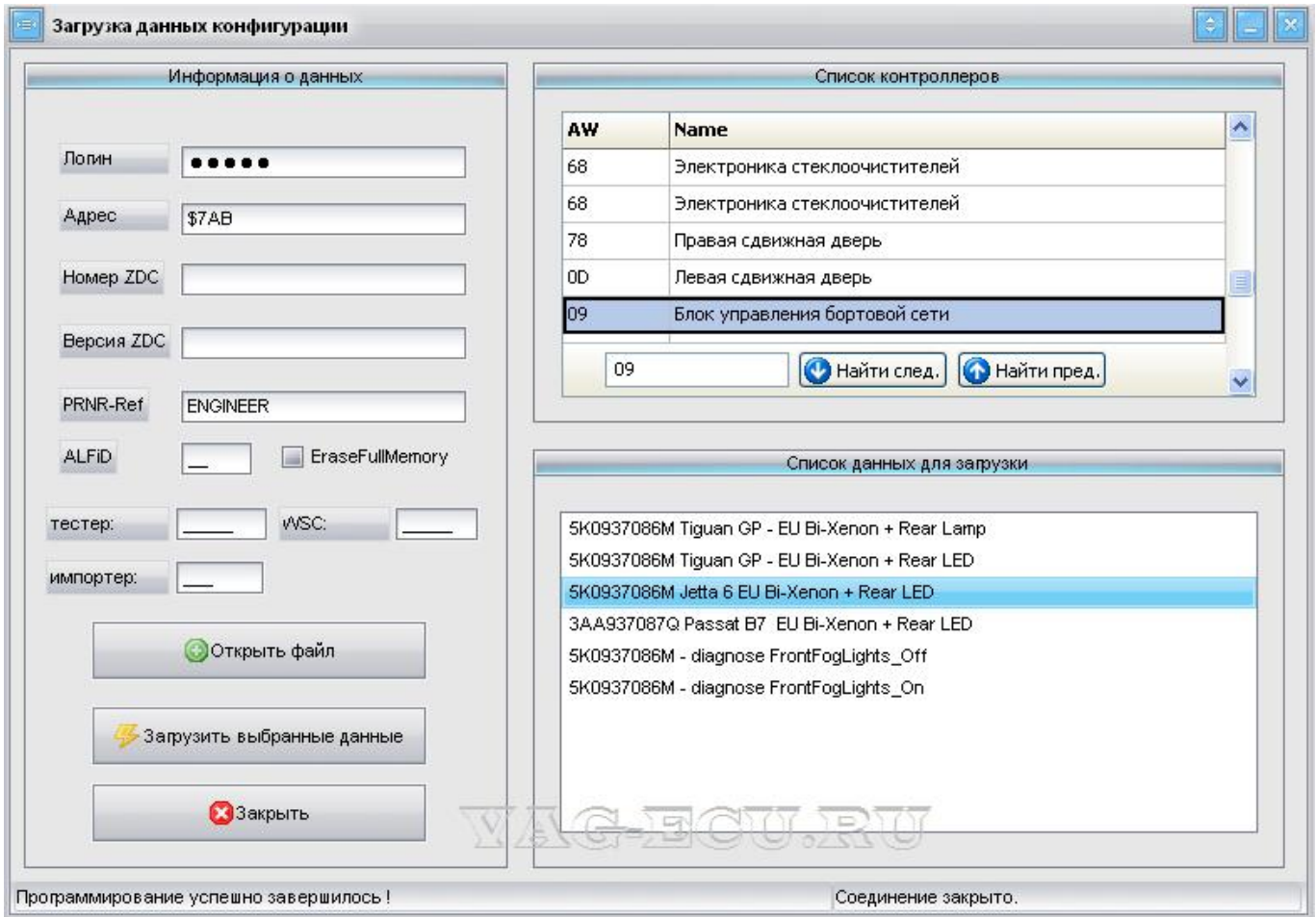
- **NAME** – название загрузки блока данных. *Например: Jetta VI*
- **ADDRESS** – стартовый адрес для записи данных. *Например: для записи данных в блок BCM платформы PQ35, стартовый адрес в dec: 3037, в hex: C01. Будет выглядеть: 0xC01*
- **DATA** – данные, которые необходимо записать в контроллер. Имеют вид шестнадцатеричной формы и водятся через запятую. *Например: 0x40, 0xC1,....*
- **DATABLOCK** – блок данных. Обязательная директива. С его помощью, можно в одном файле иметь разные блоки данных, используемых для разных целей.

### Например:

```
<MEMPATCH>
<HEAD>
  <LOGIN>42013</LOGIN>
  <ALFID></ALFID>
<DIAGMODE>ENGINEER</DIAGMODE>
</HEAD>
<DATABLOCKS>
  <DATABLOCK>
    <NAME>5K0937086x REAR LED EU Jetta VI part1</NAME>
    <ADDRESS>0xC01</ADDRESS>
    <DATA>0x40, 0xC1, 0x62</DATA>
  </DATABLOCK>
</DATABLOCKS>
</MEMPATCH>
```

# VAG-CAN PRO

Результат выполнение загрузки данных файлом mempatch виден на картинке.



**Программирование успешно завершилось !**

Россия, Санкт-Петербург, наб. Обводного канала 118А  
Телефон: +7981 728 9637  
[info@vagcanpro.ru](mailto:info@vagcanpro.ru)  
[www.vag-ecu.ru](http://www.vag-ecu.ru)  
[www.vagcanpro.ru](http://www.vagcanpro.ru)