

Загрузка ZDC-контейнеров

Загрузка ZDC-контейнеров - процедура позволяет загружать ZDC-контейнеры в контроллер. Поддерживаются расширение файлов: *.bin , *.mempatch, *.zdc, *.xml
Многие новые контроллеры настраиваются только через ZDC.

Что же это такое ZDC?

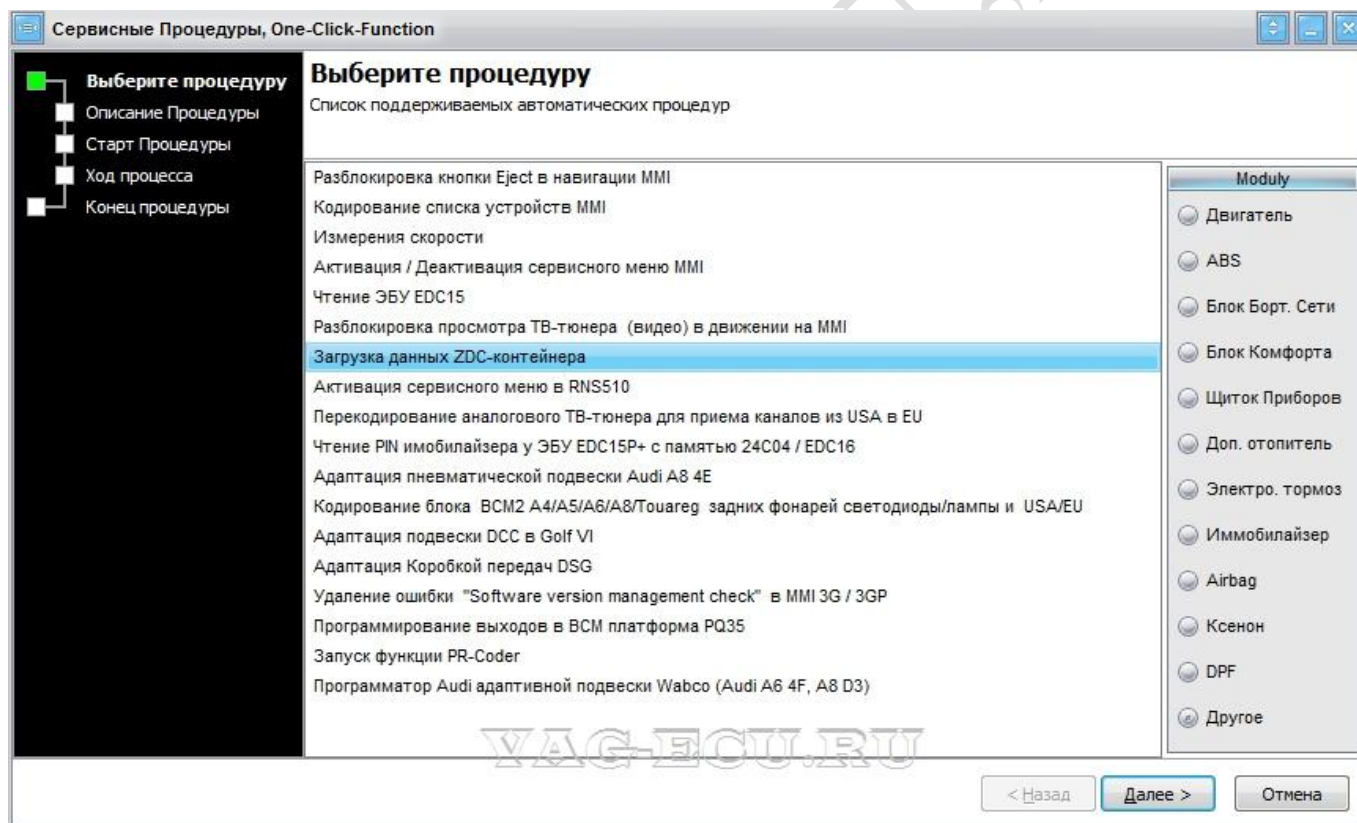
ZDC – контейнер - это набор параметров конфигурации, для правильной работы контроллера в конкретной модели автомобиля.

Например: при установке ксеноновых фар на автомобиль Passat B7, в контроллере AFS (55) существует ошибка "недоверенный набор данных" (invalid data set), кодирование контроллера при этом невозможно.

Это означает, что в контроллере не загружены данные конфигурации.

В этом нам поможет Загрузчик ZDC-контейнеров.

Запускаем сервисные процедуры:



VAG-CAN PRO

Выбираем файл `passat_5m0_xenon.zdc`, из списка контроллеров выбираем – (55) корректор фар.

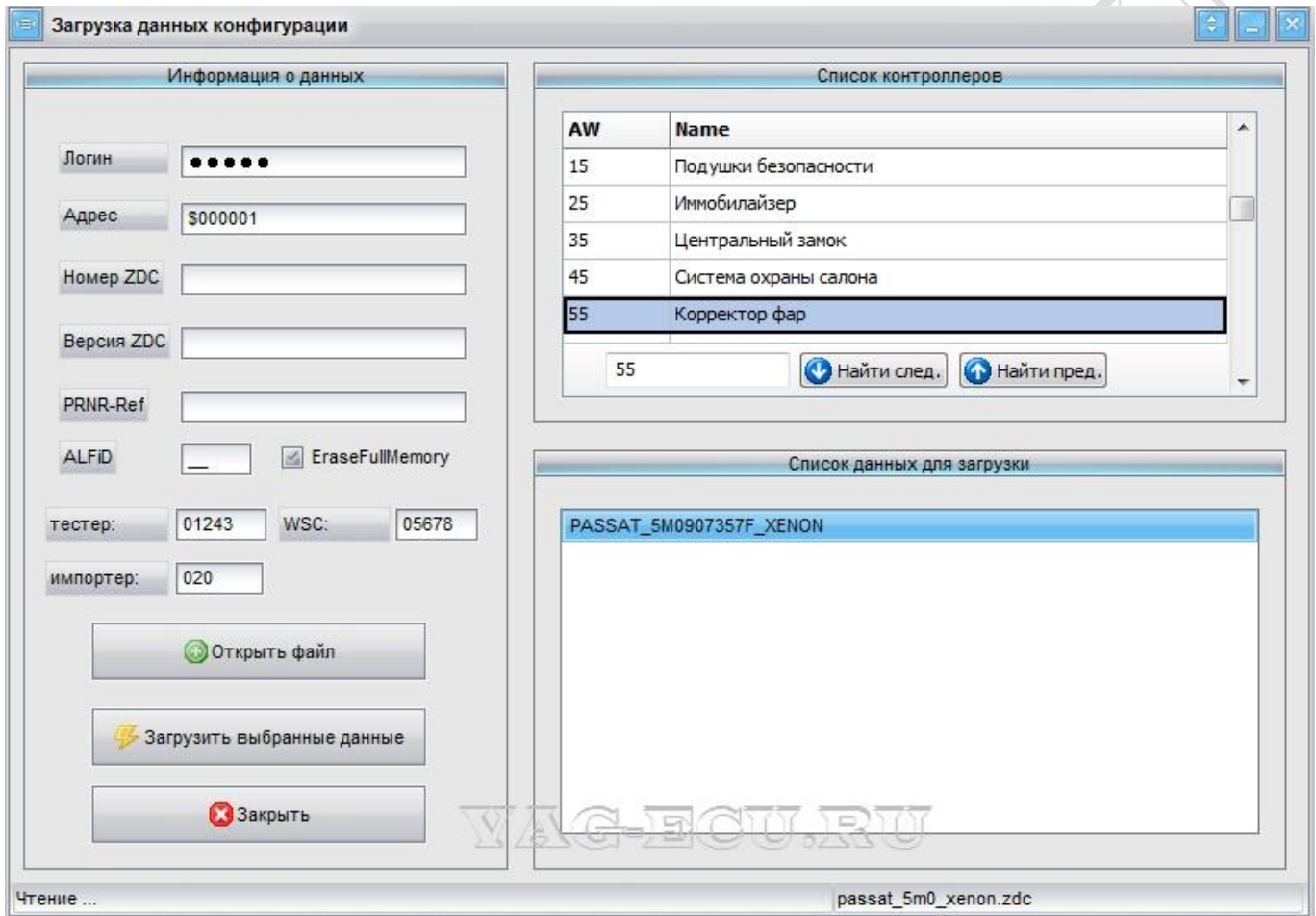
Нажимаем кнопку **Загрузить выбранные данные.**

Все готово.

После этого можно кодировать контроллер.

Будьте внимательны!!!

Активация функции `EraseFullMemory` стирает все данные конфигурации в контроллере.



VAG-CAN PRO

Ниже приведены примеры загрузки ZDC-контейнеров:

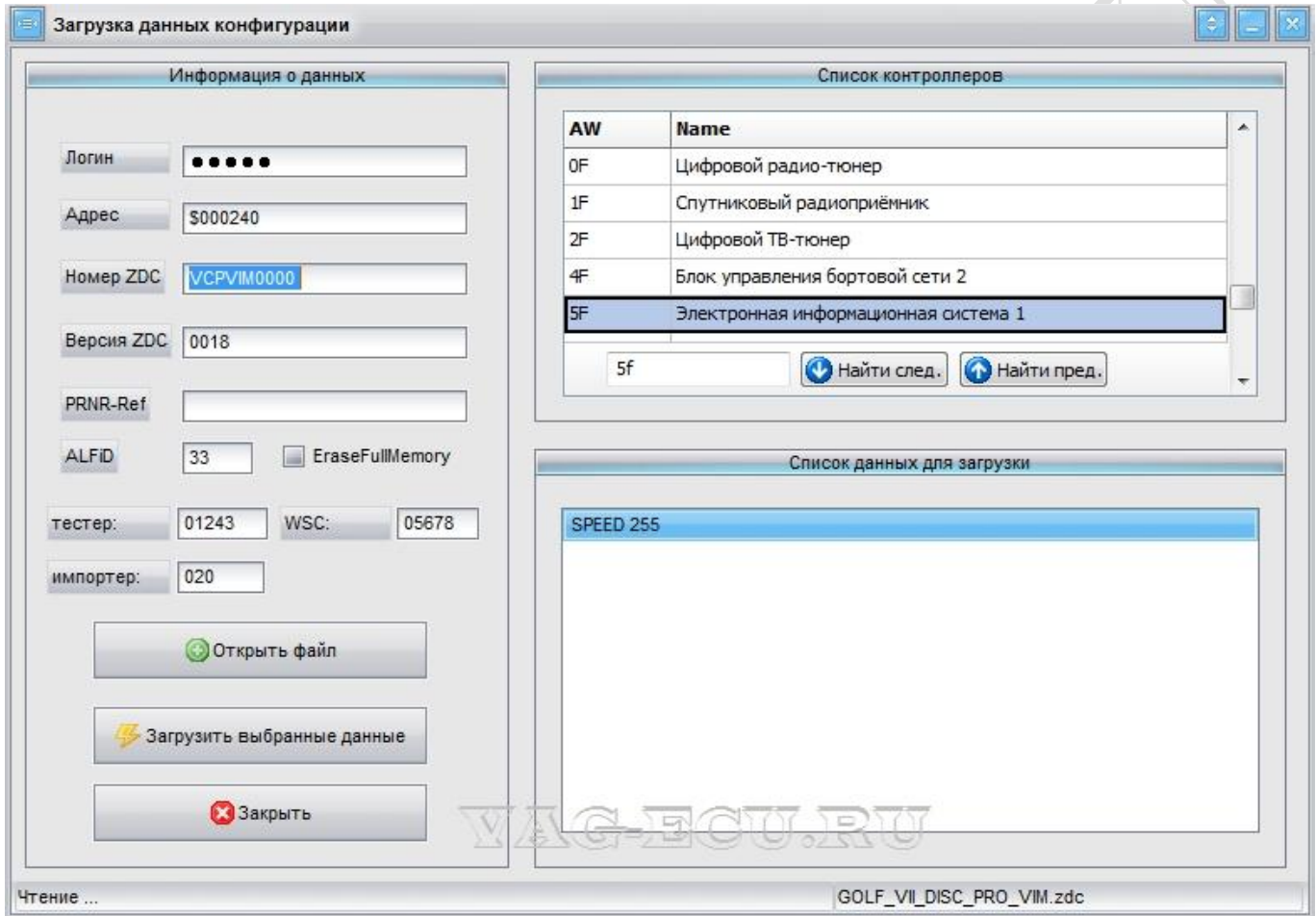
Активация видео на Discovery Pro Golf VII.

Выбираем файл GOLF_VII_DISC_PRO_VIM.zdc

Внимание!!!

Если Вы хотите активировать Видео в движении, например на Discovery Pro , Вам не следует активировать EraseFullMemory.

После загрузки ZDC-контейнера перезагрузите головное устройство.
Удалите ошибки.



VAG-CAN PRO

Активация телефонного пакета на RNS-850 Touareg NF

Выбираем файл RNS850_670F.zdc

Внимание!!!

Если Вы хотите активировать телефонный пакет , Вам не следует активировать EraseFullMemory.

После загрузки ZDC-контейнера перезагрузите головное устройство.
Удалите ошибки.

The screenshot shows the 'Загрузка данных конфигурации' (Loading configuration data) window. It is divided into three main sections:

- Информация о данных (Data Information):** Contains input fields for Login (masked with dots), Address (\$F00300), ZDC Number, ZDC Version, PRNR-Ref, ALFiD, and a checkbox for EraseFullMemory. It also includes fields for 'тестер:' (01243) and 'WSC:' (05678), and an 'импортер:' (020) field. Buttons include 'Открыть файл' (Open file), 'Загрузить выбранные данные' (Load selected data), and 'Закрыть' (Close).
- Список контроллеров (Controller List):** A table with columns 'AW' and 'Name'.

AW	Name
0F	Цифровой радио-тюнер
1F	Спутниковый радиоприёмник
2F	Цифровой ТВ-тюнер
4F	Блок управления бортовой сети 2
5F	Электронная информационная система 1

Below the table is a search input field with '5f' and buttons 'Найти след.' (Find next) and 'Найти пред.' (Find previous).
- Список данных для загрузки (Data list for loading):** A list of data items, with 'DATA_TELSettings_NAD-on_HFP-on_BT-on-auto' highlighted in blue. Other items include DATA_GeneralSystemSettings, DATA_TELSettings_NAD-off_HFP-off_BT-off-auto, DATA_TELSettings_NAD-off_HFP-on_BT-on-auto, DATA_ImportMultimediataten_Roff_Con, DATA_ImportMultimediataten_Ron_Con, DATA_FblockVehicle_VW526, DATA_CarMenuACCOff, DATA_CarMenuACCon, and DATA_CarMenuAmbientebeleuchtungOn.

The status bar at the bottom shows 'Чтение ...' (Reading ...) and the filename 'RNS850_670F.zdc'.

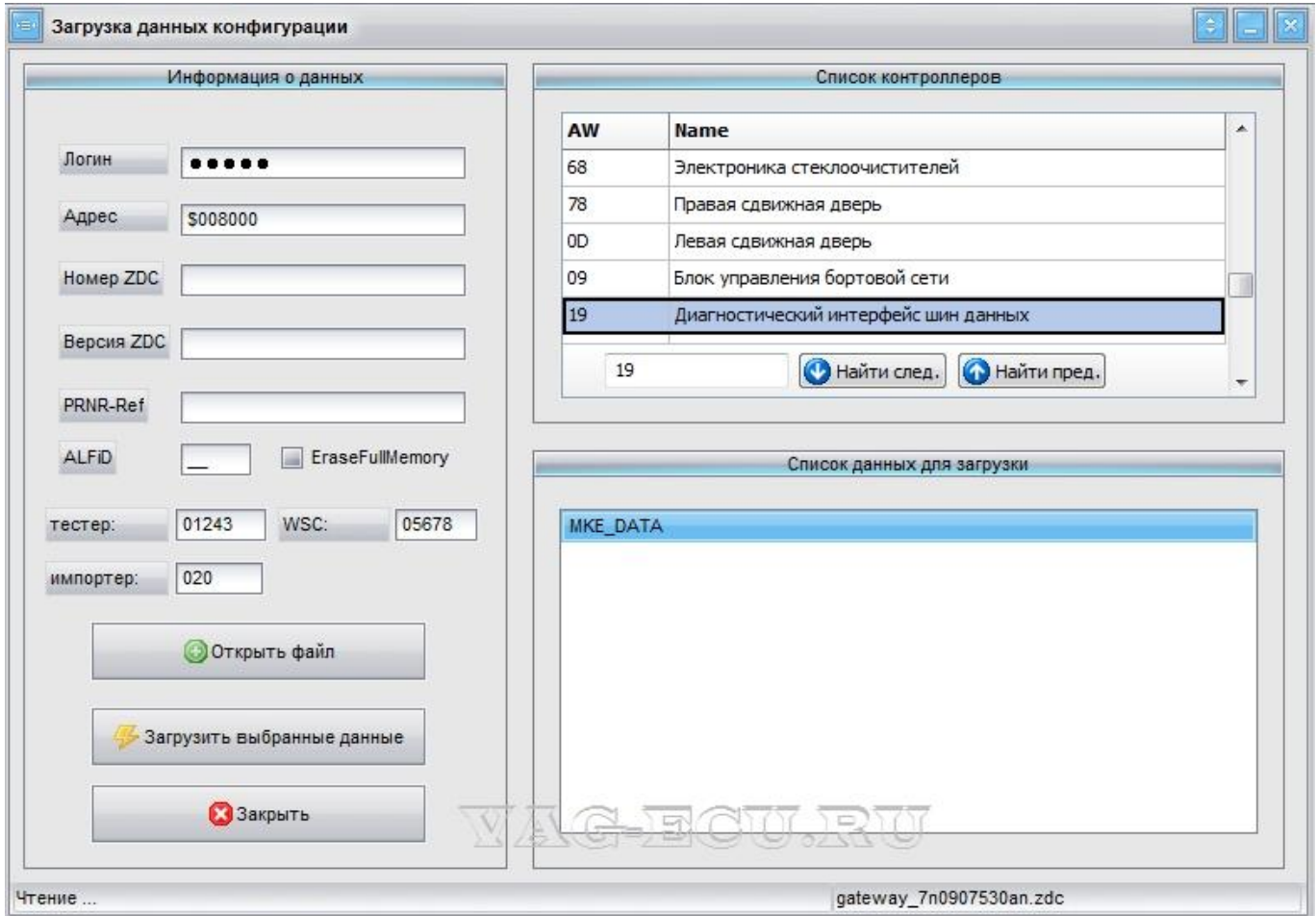
VAG-CAN PRO

Активация режима усталости водителя.

Активируется на Gateway 7N0***** H, AN, AS, AJ, P, M и т.д.

Выбираем файл: gateway_7n0907530an.zdc

После загрузки ZDC-контейнера удалите ошибки.



Россия, Санкт-Петербург, наб. Обводного канала 118А

Телефон: +7981 728 9637

info@vagcanpro.ru

www.vag-ecu.ru

www.vagcanpro.ru